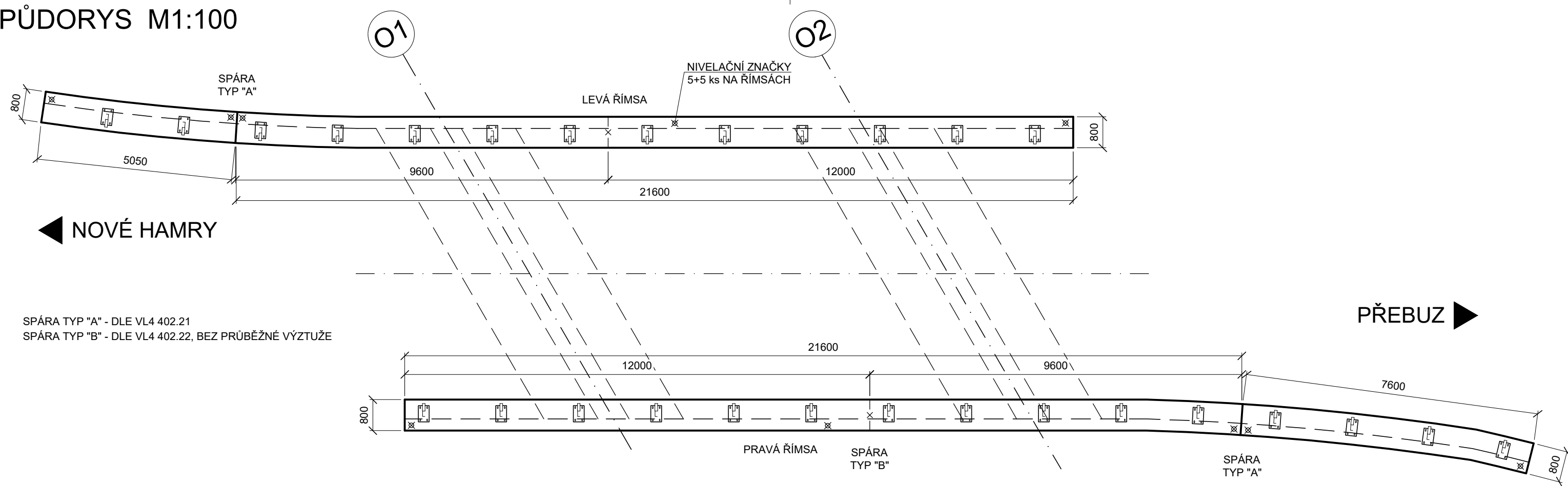
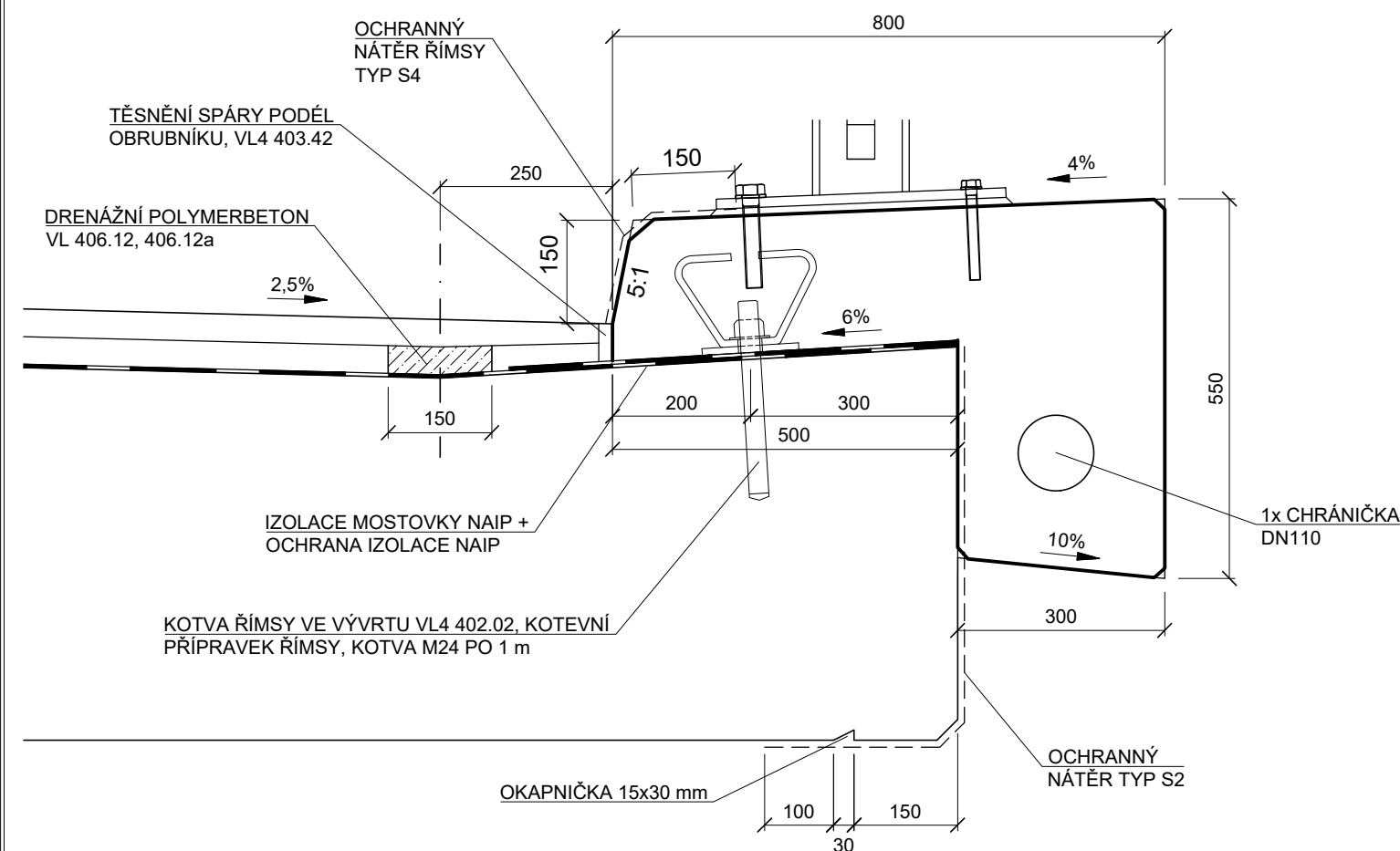


PŪDORYS M1:100



## PŘÍČNÝ ŘEZ ŘÍMSOU M1:10



POZNÁMKA:

PRACOVNÍ SPÁRA — X — X —

- ZKOSENÍ VŠECH ZASYPANÝCH HRAN 30/30
- ZKOSENÍ VŠECH VIDITELNÝCH HRAN 15/15
- PLOCHY KTERÉ PŘIJDOU TRVALE DO STYKU SE ZEMNÍ VLHKOSTÍ BUDOU OPATŘENY NÁTĚREM  
1 x ALP + 2 x ALN +1 x GEOTEXTILIE

## KATEGORIE POVRCHŮ BETONOVÝCH KONSTRUKCÍ (TKP18, 8.8.1)

- POHLEDOVÉ PLOCHY ŘÍMS
- C2D - CELOPLOŠNÉ VÍCEVRSTVÉ DESKY SE STRUKTUROU DŘEVA ZPEVNĚNÉ PVRCHOVĚ PEČETÍCÍ PRYSKYŘIČNOU VRSTVOU
- NEPOHLEDOVÉ PLOCHY VŠECH KONSTRUKCÍ
- Aa - NEHOBLOVANÁ PRKNA NA SRAZ
- C1a - VODOVZDORNÁ PŘEKLIŽKA NEBO OCELOVÉ BEDNĚNÍ

## POUŽITÉ MATERIÁLY:

BETONY DLE ČSN EN 206+A1, TKP18  
ŘÍMSY C30/37-XF4, XD3, XC4

## BETONÁŘSKÁ OCEL

DLE ČSN EN 10027-1 B500B

## KONSTRUKČNÍ OCEL DLE ČSN EN 1090-2


KOTVENÍ ŘÍMS S235 JR

SOUŘADNICOVÝ SYSTÉM S-JTSK  
VÝŠKOVÝ SYSTÉM Bpv

**INVESTOR**





**KRAJSKÁ SPRÁVA A ÚDRŽBA SILNIC  
KARLOVARSKÉHO KRAJE**

Chebská 282, 356 01 Sokolov



**KRAJSKÁ SPRÁVA A ÚDRŽBA SILNIC**  
KARLOVARSKÉHO KRAJE, PŘÍSPĚVKOVÁ ORGANIZACE

## SO 201 MODERNIZACE MOSTU EV.Č. 219 4 - 7 NOVÉ HAMRY

|  |   |   |  |  |
|--|---|---|--|--|
| <div>STAVBA</div> <div>MODERNIZACE MOSTŮ<br/>V KARLOVARSKÉM KRAJI (4)<br/>MODERNIZACE MOSTU EV.Č. 219 4 - 7<br/>NOVÉ HAMRY</div> |   |   | <div>S.A.W. CONSULTING s.r.o.</div> |  |
|  |   |   | Prášná 2324, 407 47 Varnsdorf  |  |
|  |   |   | středisko UL: Božtěšická 216/34, 400 01 Ústí n. L.   |  |
|  |   |   | web: <a href="http://www.sawconsulting.cz">www.sawconsulting.cz</a>  | e-mail: <a href="mailto:info@sawconsulting.cz">info@sawconsulting.cz</a> |
| VYPRACOVAL   | ZODPOVĚDNÝ PROJEKTANT   | TECHNICKÁ KONTROLA  | INVESTOR   | KSÚS KK  |
| JAROSLAV ZAVADIL, DIŠ.   | JAROSLAV ZAVADIL, DIŠ.  | ING. LIBOR VYKOUKAL   | ZAKÁZKOVÉ ČÍSLO  | 2020-054   |
|   |  |  | DATUM  | 01/2021  |
| <div>PŘÍLOHA</div> <div>TVAR ŘÍMS</div>  |   |   | STUPĚŇ   | DUSP/PDPS  |
|  |   |   | MĚŘÍTKO  | 1:100, 10  |
|  |   |   | Č. PŘÍLOHY   | PARÉ   |
|  |   |   | 8  |  |